

**ПРИЛОЖЕНИЕ**  
к постановлению администрации  
муниципального образования  
Белореченский район

от \_\_\_\_\_ № \_\_\_\_\_

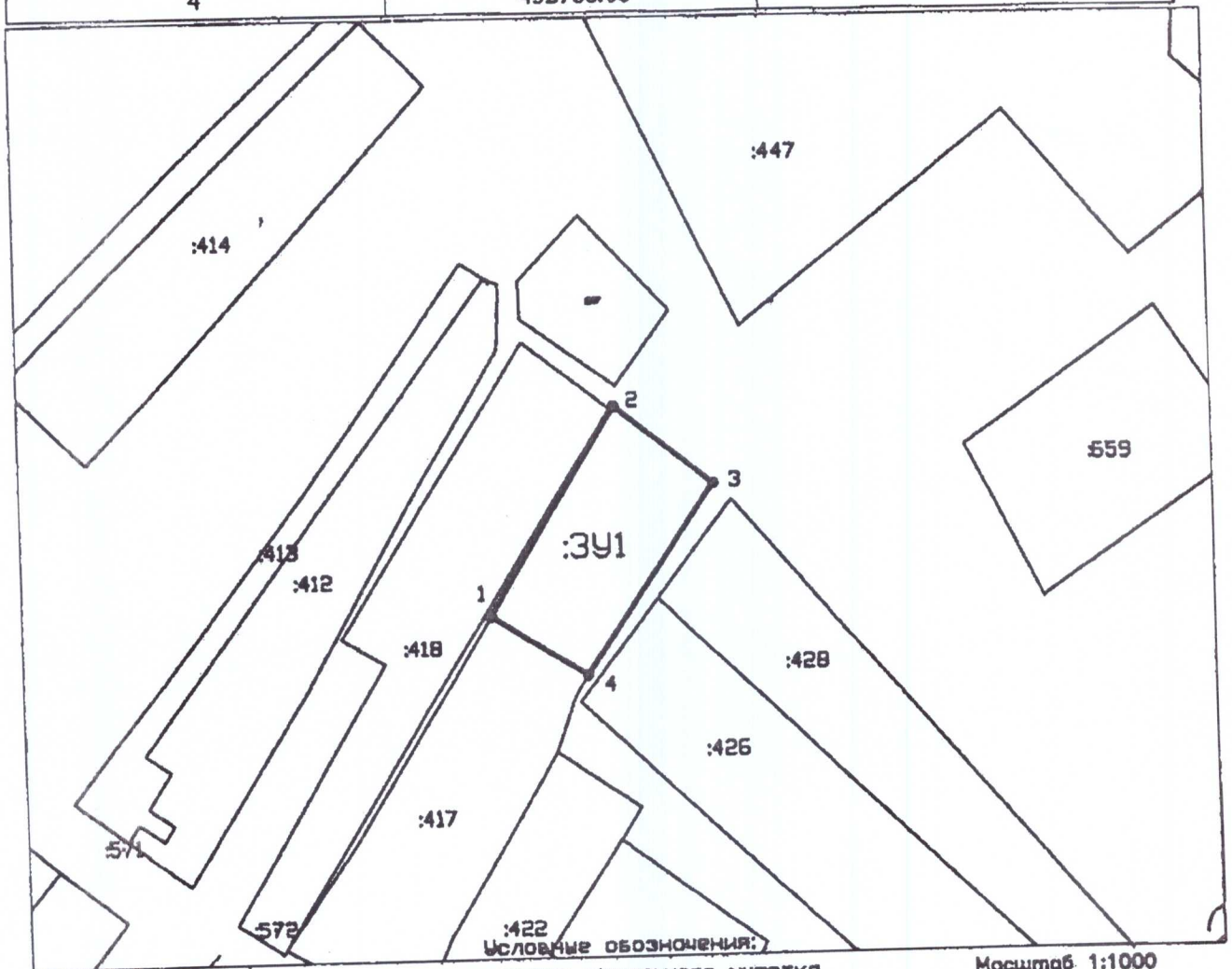
**СХЕМА**

**расположения земельного участка или земельных участков  
на кадастровом плане территории**

Условный номер земельного участка: 23:39:0903001:3У1

Площадь земельного участка: 1414 кв. м.

Обозначение характерных точек границ	Координаты, м (система координат МСК-23, зона 2)	
	X	Y
1	2	3
1	432801.70	2203918.07
2	432848.49	2203946.57
3	432830.62	2203968.33
4	432788.06	2203939.35



- Условные обозначения:
- :3У1 - обозначение формируемого земельного участка
  - 1 - граница формируемого земельного участка
  - - обозначение характерной точки границы
  - - граница населенного пункта
  - - объекты недвижимого имущества, стоящие на ГКУ

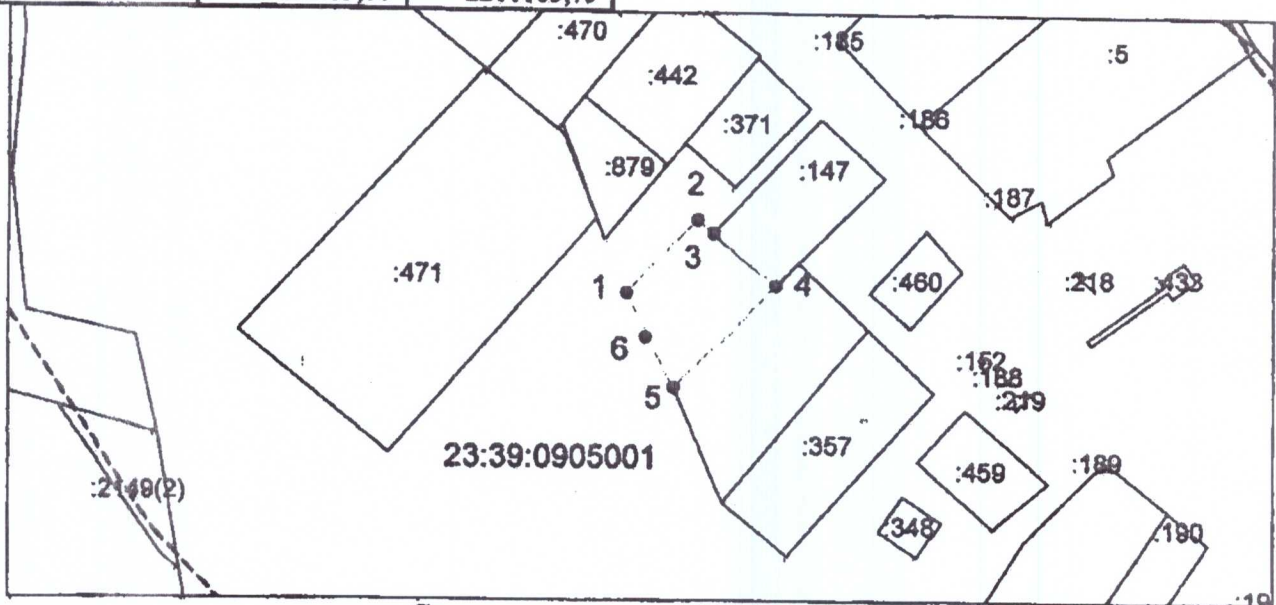
Масштаб 1:1000

**ПРИЛОЖЕНИЕ**  
**к постановлению администрации**  
**муниципального образования**  
**Белореченский район**  
 От \_\_\_\_\_ № \_\_\_\_\_

**Схема расположения земельного участка или земельных участков на кадастровом плане территории**

Условный номер земельного участка —		
Площадь земельного участка 976 м <sup>2</sup>		
Обозначение характерных точек границ	Координаты, м	
	X	Y
1	2	3
1	434983,42	2211166,05
2	435003,80	2211185,75

1	2	3
3	435000,04	2211190,12
4	434985,70	2211207,60
5	434956,95	2211179,18
6	434970,99	2211171,36
1	434983,42	2211166,05



Система координат: МСК 23, зона 2  
 Масштаб 1:2000

**Условные обозначения:**

- граница образуемого земельного участка,
- граница учтенного земельного участка,
- - - граница кадастрового квартала,
- — характерная точка границы земельного участка.



«Ввиду поступления заявления граждан о предоставлении и (или) о предварительном согласовании предоставления земельных участков, администрация муниципального образования Белореченский район в соответствии с пп. 1 п. 1 ст. 39.18 ЗК РФ информирует о возможности предоставления следующих земельных участков:

№ п/п	Кадастровый номер земельного участка или номер кадастрового квартала	Адрес или иное описание местоположения земельного участка	Площадь земельного участка, кв. м	Цель предоставления
1.	23:39:0903001	Краснодарский край, Белореченский район, Пшехской с/п., х. Кубанский	1414	Для ведения личного подсобного хозяйства
2.	23:39:0905001	Краснодарский край, Белореченский район, Пшехское с/п., х. Фадеевский, ул. Мира	976	Для индивидуального жилищного строительства

Заявления о намерении участия в аукционе на право заключения договора аренды земельного участка подаются в виде бумажного документа при личном обращении в рабочие дни в отдел муниципальных земельных ресурсов управления имущественных отношений администрации муниципального образования Белореченский район по адресу: г. Белореченск, ул. Ленина, 66, 1 этаж, в рабочее время, перерыв с 12 ч 00 мин. до 13 ч 00 мин., тел. +7(86155) 3-13-18.

Заявления принимаются в течение тридцати дней со дня опубликования и размещения настоящего извещения.