

СХЕМА

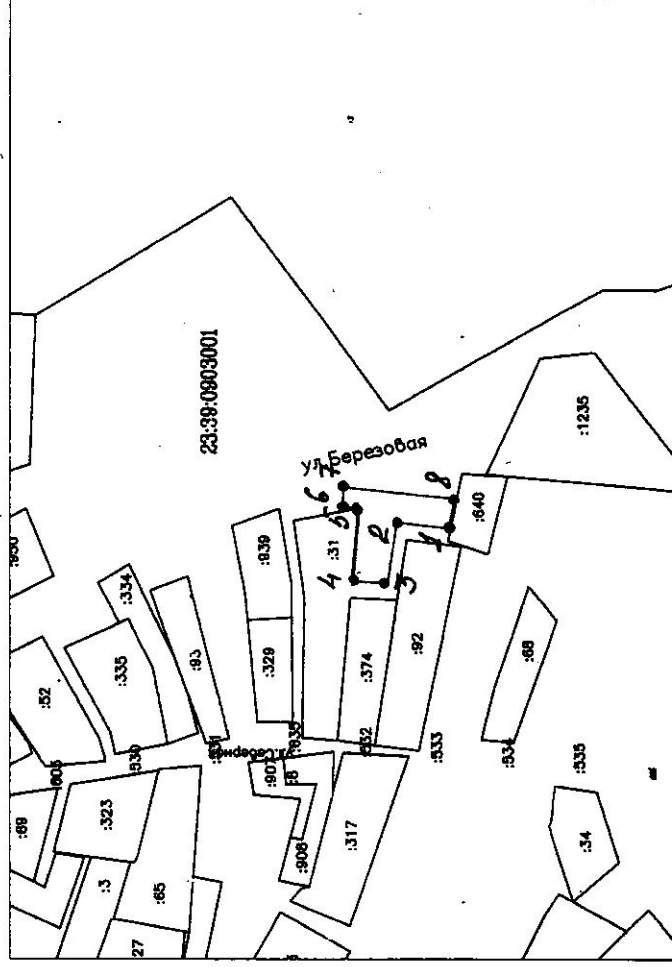
расположения земельного участка или земельных участков на кадастровом плане территории

Утверждена постановлением администрации муниципального образования Белореченский район

1. Условный номер земельного участка:
2. Площадь земельного участка: 1569 кв.м

от №

Обозначение характерных точек	Координаты, м	
	X	Y
1	432642.78	2204655.19
2	432670.85	2204658.41
3	432675.66	2204625.25
4	432694.25	2204626.25
5	432690.76	2204666.15
6	432699.85	2204666.75
7	432699.41	2204677.57
8	432639.69	2204671.47
Система координат МСК-23, зона 2		



Масштаб 1:1000

Условные обозначения:

23:39:1101907 - кадастровый номер квартала

343 - участки учтенные в ГКН

- границы образуемого земельного участка

• 1 - характерная точка граница образованного земельного участка