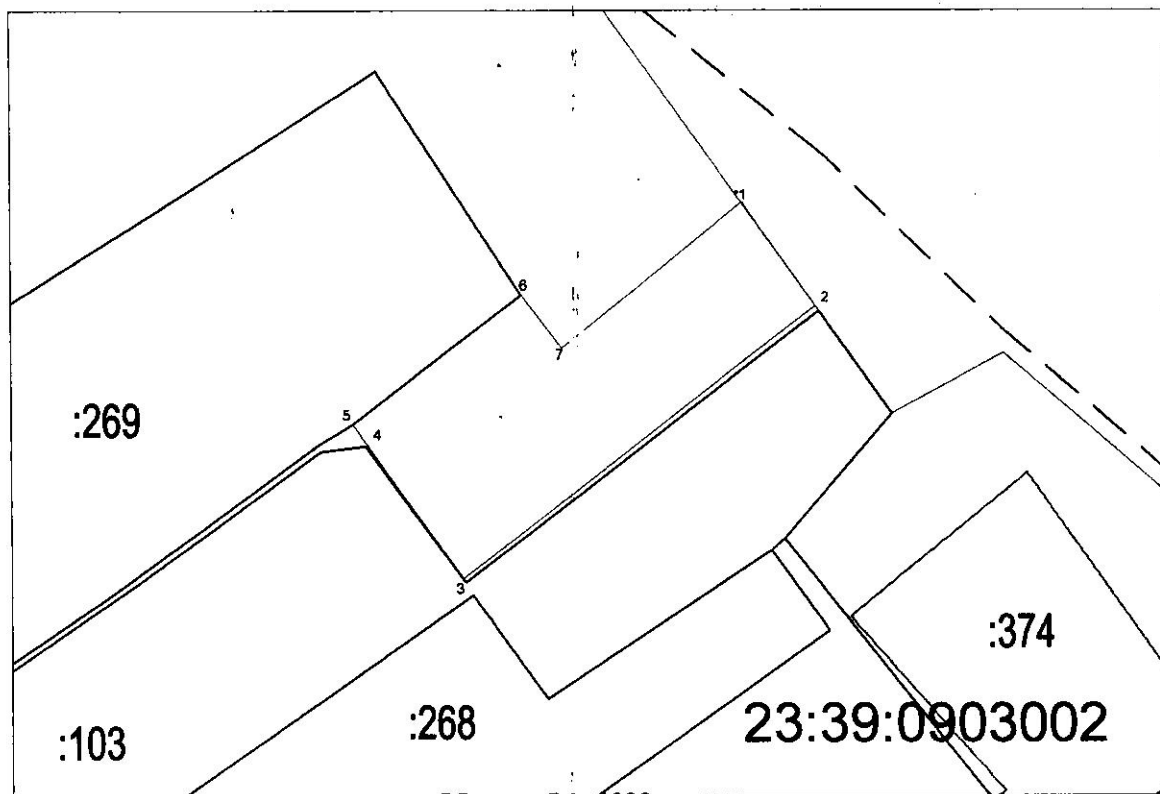


УТВЕРЖДЕНА
постановлением администрации

**Схема расположения земельного участка или земельных участков
на кадастровом плане территории**

Условный номер земельного участка - _____		
Площадь земельного участка <u>1000</u> м ²		
Обозначение характерных точек границ	Координаты, м (система координат МСК-23, зона 2)	
	X	Y
1	2	3
1	432135.41	2204814.70
2	432122.89	2204823.50
3	432090.16	2204781.08
4	432106.77	2204769.21
5	432108.63	2204767.88
6	432124.26	2204788.13
7	432117.78	2204792.97



Условные обозначения:

- земли общего пользования
- характерная точка границы достаточной точности
- 23:39:0903002 - кадастровый квартал,
- граница формируемого участка
- граница кадастрового квартала
- условный номер образуемого земельного участка