

# СХЕМА

## расположения земельного участка или земельных участков на кадастровом плане территории

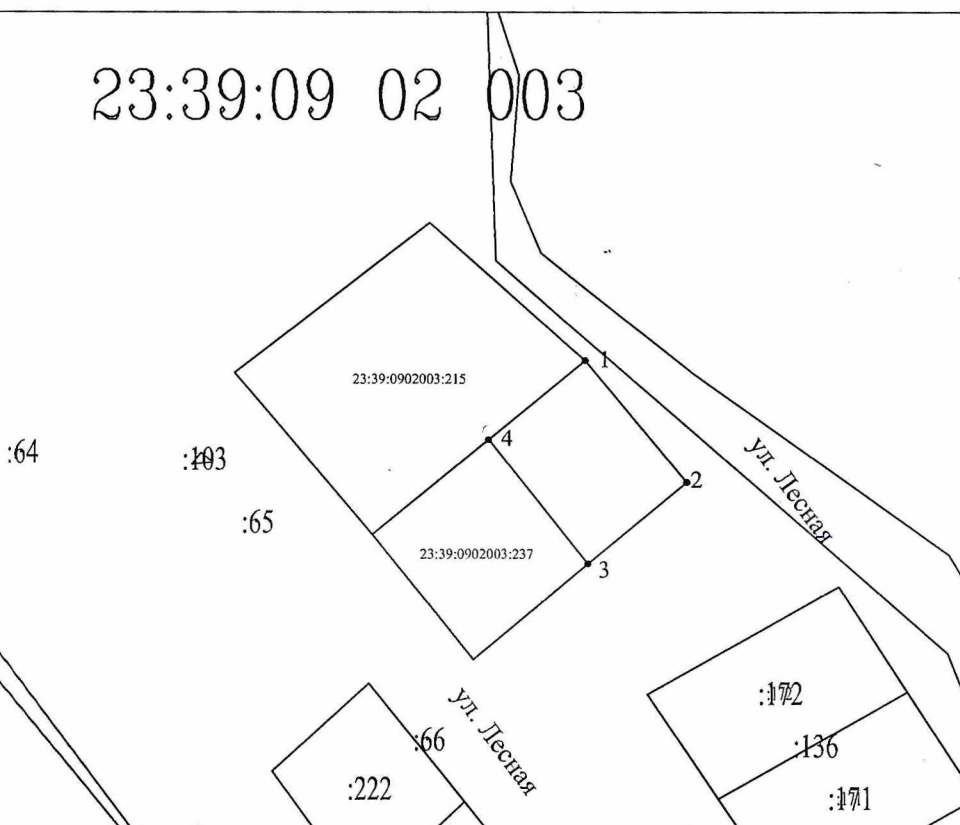
### 1. Условный номер земельного участка :

(указывается в случае, если предусматривается образование двух и более земельных участков )

2. Площадь земельного участка: 1840 кв.м (указывается проектная площадь образуемого земельного участка, вычисленная с использованием технологических и программных средств, в том числе размещенных на официальном сайте федерального органа исполнительной власти, уполномоченного Правительством Российской Федерации на осуществление государственного кадастрового учета, государственной регистрации прав, ведение Единого государственного реестра недвижимости и предоставление сведений, содержащихся в Едином государственном реестре недвижимости, в информационно-телекоммуникационной сети "Интернет" (далее - официальный сайт), с округлением до 1 квадратного метра. Указанное значение площади земельного участка может быть уточнено при проведении кадастровых работ не более чем на десять процентов)		
Обозначение характерных точек	Координаты, м	
	(указываются в случае подготовки схемы расположения земельного участка с использованием технологических и программных средств, в том числе размещенных на официальном сайте. Значения координат, полученные с использованием указанных технологических и программных средств, указываются с округлением до 0,01 метра)	
	X	Y
1	425547.54	2207049.27
2	425510.53	2207079.83
3	425485.84	2207050.26
4	425523.52	2207019.98

Утверждена  
постановлением администрации  
муниципального образования  
Белореченский район

от \_\_\_\_\_ № \_\_\_\_\_



Масштаб 1:1000

Условные обозначения:

23:39:1101907 - кадастровый номер квартала

:343 - участки учтенные в ГКН

— - граница образуемого земельного участка

•1 - характерная точка граница образованного земельного участка